

Devenir formateur / formatrice interne ou occasionnel·le

INTER
Figeac



Programme de formation

Objectifs pédagogiques - compétences visées :

- ☑ Être à l'aise dans sa posture d'intervenant·e pour animer avec aisance et plaisir
- ☑ Savoir recourir à des méthodes et outils pédagogiques adaptés, durant la préparation, l'animation et l'évaluation de la formation
- ☑ Concevoir son synopsis et les supports de formation adaptés au programme de formation
- ☑ Être moteur pour mettre en place et ajuster la dynamique de travail au sein du groupe
- ☑ Intégrer des outils d'adaptation au changement et aux situations hétérogènes
- ☑ Être à même d'utiliser des outils digitaux pour créer de l'interactivité durant une formation.

Contenu

Jours 1 & 2 - Module 1 :

- ⇒ Identifier le rôle d'un intervenant·e en formation adulte
- ⇒ Préparer son action de formation
- ⇒ Animer son action de formation
- ⇒ Impulser une dynamique de groupe positive
- ⇒ Clôturer une action de formation : évaluation et axe d'amélioration
- ⇒ Exploiter les apports du digital pour dynamiser une formation

Jour 3 - Module 2 (optionnel) :

- ⇒ Spécificité des interventions en ESAT auprès des usagers
- ⇒ Animation et dynamique de groupe
- ⇒ Concevoir des supports adaptés, attractif et « FALC »

Évaluation et sanction de la formation

L'action sera sanctionnée par la délivrance d'une attestation de suivi et d'un certificat de réalisation.

Évaluation individuelle des acquis, analyse des pratiques et contrôle des connaissances (test de positionnement + questionnaire d'évaluation de fin de formation).



Format de la formation - modalités

- ☑ Formation présentielle
- ☑ Délai d'accès : 10 jours
- ☑ Livrables : Convention/Convocation/Certificat de réalisation/Attestation d'acquis/Livret pédagogique

Durée et découpage

La formation est proposée en **2 jours** (14 heures) + **1 jour optionnel** (7 heures), spécifique à l'animation de formation auprès de travailleurs et travailleuses d'ESAT.

Public et pré requis

La formation s'adresse aux personnes qui souhaitent être formateur ou formatrice (en interne et/ou pour des organismes de formation), de façon occasionnelle.

Aucun pré requis.

Modalités pratiques

Durée : **2 jours** (soit 14 heures) + 1 jour spécifique public ESAT (7 heures)

Dates : **2 et 3 juillet 2025** + **10 juillet 2025** (journée optionnelle spécifique ESAT)

Horaires : 9h00-12h30 / 13h30-17h00

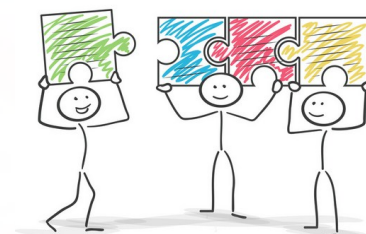
Lieu : Maison de la Formation - 6 av. B. Fontanges 46100 Figeac

Intervenante : Formatrice certifiée, spécialiste de la pédagogie pour adulte

Tarif

Tarif INTER net* tous frais compris** :

1. Tarif intervenant.e **ÊTREformations** : **390 €** pour le **Module 1**
2. Tarif inscription individuelle : **560 €** pour le **Module 1**
3. Journée optionnelle spécifique « ESAT » : **200 €** pour le **Module 2**



Formation éligible au financement par votre Opco, PDC employeur, crédit d'impôts (pas au CPF)

Identification organisme

Centre êtreformations SAS – 6 av B. Fontanges 46100 FIGEAC - ☎ 05.65.40.07.66
N° SIRET : 520 294 406 00027 / Code APE : 8559 A / Organisme de DPC n° 2832
OPAC certifié Qualiopi (par CertifRégion au titre de la catégorie Actions de formation)
N° déclaration d'activité : 73.46.00414.46 (Dreets Occitanie)
Cet enregistrement ne vaut pas agrément de l'État

Contact : 📧 etreformations@orange.fr ☎ 05 65 40 07 66

Référente handicap : Contactez Manon Jimeno pour toute adaptation

* Prestations exonérées de T.V.A. conformément à l'article 261-4-4a du CGI

** Hors frais de transport et de repas des stagiaires

